



PRGF-ENDORET®
Plasma Rich in Growth Factors

ZAHNBEHANDLUNGEN



Forschung und Innovation für die

Zahnmedizin

Forschung

Die **regenerative Medizin** zielt darauf ab, die körpereigenen Ressourcen zu nutzen, um Gewebe zu regenerieren und beschädigte Funktionen wiederherzustellen.

In diesem Sinne wurde die therapeutische Verwendung von Plasma, das reich an Wachstumsfaktoren ist, in verschiedenen medizinischen Bereichen wie der Zahnmedizin, Traumatologie, Dermatologie, Augenheilkunde, Sportmedizin und ästhetischer Medizin entwickelt.



Sicherheit

Die in diesem Zentrum angewandte Technologie der plasmareichen Wachstumsfaktoren ist das Ergebnis der Veröffentlichung von mehr als hundert wissenschaftlichen Artikeln in Fachzeitschriften und ihrer Präsentation auf hunderten von nationalen und internationalen Kongressen.

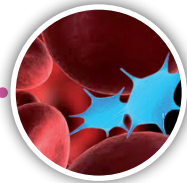
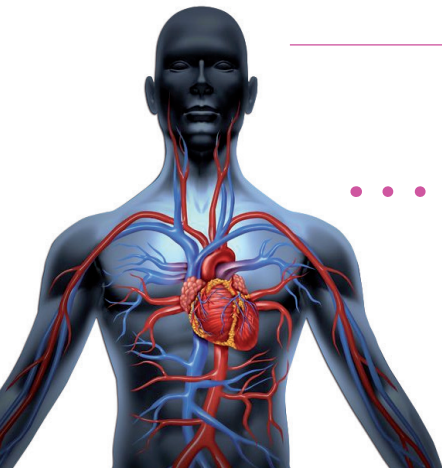
Darüber hinaus ist das Behandlungsteam dieser Praxis speziell für die Anwendung dieses Produkts qualifiziert, da es eine besondere Ausbildung in der Anwendung des wachstumsfaktorenreichen Plasmas von BTI erhalten hat.

Was ist das?

Was ist die Technologie mit wachstumsfaktorenreichem Plasma?

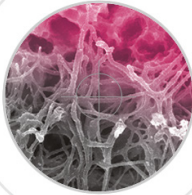
Heute ist es möglich, die Fähigkeit des menschlichen Körpers zur Selbstheilung zu verbessern. Durch die Technik des wachstumsfaktorenreichen Plasmas ist es möglich, Proteine aus dem Blut zu isolieren, zu konzentrieren und zu extrahieren, die eine wesentliche Rolle bei den Gewebereparaturprozessen spielen.

REGENERATIONSPROZESS



Unser Körper

Unser Blut enthält Plasma und Millionen von Thrombozyten (Blutplättchen), deren Wachstumsfaktoren die Fähigkeit haben, Gewebe zu regenerieren.

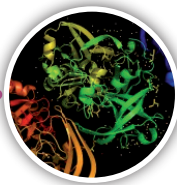


Autologe Technologie

Das an Wachstumsfaktoren reiche Plasma wird aus dem eigenen Blut des Patienten gewonnen.

Diese Proteine sind Wachstumsfaktoren, die natürlicherweise im Blutplasma und in den Blutplättchen vorkommen. Sie signalisieren Zellen, sich zu vermehren, zu wachsen, sich zu bewegen und das Gewebe, in dem sie sich befinden, zu reparieren. Die von BTI entwickelte wachstumsfakto-

renreiche Plasmatechnologie hat den Bereich der Zahnmedizin revolutioniert und bietet minimalinvasive, personalisierte, biologisch sichere und vorhersagbare Lösungen.



Wachstumsfaktoren

Hierbei handelt es sich um Proteine, die sich in den Thrombozyten (Blutplättchen) und im Plasma befinden und die unser Gewebe regenerieren und reparieren.



Natürliche Regeneration

Durch die Verwendung von körpereigenen Wachstumsfaktoren wird das geschädigte Gewebe auf natürliche Weise repariert.

Vorteile

der Anwendung von wachstumsfaktorenreichem Plasma

Die Technologie des wachstumsfaktorreichen Plasmas von BTI wurde sowohl in Bezug auf die Wirksamkeit als auch auf die Sicherheit wissenschaftlich bestätigt und durch die Veröffentlichung von mehr als hundert wissenschaftlichen Artikeln in Fachzeitschriften und die Präsentation auf hunderten von nationalen und internationalen Kongressen nachgewiesen.

▼
Stimuliert den Heilungsprozess, die Regeneration des betroffenen Gewebes erfolgt schneller und effizienter

▼
Beschleunigt die Integration des Implantats in den Knochen

▼
Reduziert Entzündungen und Schmerzen





Implantate, die mit wachstumsfaktorenreichem Plasma benetzt sind, haben eine **größere Stabilität**

Verbessert das **postoperative Empfinden** durch Verringerung der Beschwerden

Verringert das Risiko von postoperativen Komplikationen

Verbessert die Gesundheit des betroffenen Gewebes



Behandlungen

Wie und wann wird diese Technik angewendet?

Plasma, das reich an Wachstumsfaktoren ist, hilft uns, verschiedene und komplexe klinische Situationen zu lösen.

Es wird beispielsweise in flüssiger Form verwendet, um die Oberfläche eines Implantats zu benetzen und so die Zeit zu verkürzen, die es braucht, um sich mit dem Knochen zu verbinden. In Gelform wird es verwendet, um verlorenen Knochen nach einer Zahnextraktion oder einem chirurgischen Eingriff wiederherzustellen, und in komplexen Fällen kann es sogar zur Knochenneubildung eingesetzt werden.

Therapeutischer Prozess

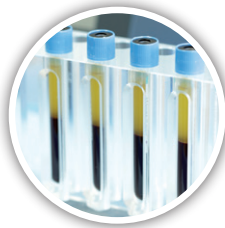
1. BLUTENTNAHME VOM PATIENTEN
2. KONZENTRIERUNG DER BLUTPLÄTTCHEN
3. AKTIVIERUNG DER FREISETZUNG VON WACHSTUMSFAKTOREN
4. BILDUNG EINER KÖRPEREIGENEN FIBRINMEMBRAN



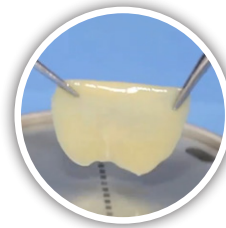
1.



2.



3.



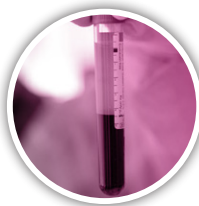
4.

Die häufigsten Anwendungen

- Zahnextraktionen
- Behandlungen mit Implantaten
- Behandlung von Knochenverlust
- Behandlung von Parodontaldefekten

Anerkannte Zentren

Wer kann die Technologie des wachstumsfaktorenreichen Plasmas anwenden?

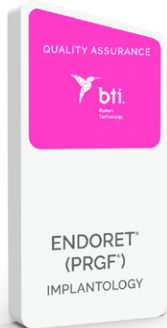


Um eine qualitativ hochwertige Behandlung mit optimalen Ergebnissen zu gewährleisten, sollten Sie sich an einen Facharzt wenden, der speziell für diese Technologie ausgebildet wurde.

Zu Ihrer eigenen Sicherheit und Gesundheit sollten Sie Nachahmungen vermeiden. Das Material zur Blutentnahme und -verarbeitung darf gemäß den **Gesundheits- und Sicherheitsvorschriften nur für eine Behandlung verwendet werden.**

Das Behandlungsteam dieser Praxis verfügt über die entsprechende Ausrüstung und hat eine spezielle Ausbildung für die Anwendung dieser Technologie erhalten.

Garantierte Qualität



Das Behandlungsteam dieser Praxis hat eine spezielle Ausbildung in der BTI-Technologie des wachstumsfaktorenreichen Plasmas erhalten.

Die BTI-Technologie des wachstumsfaktorenreichen Plasmas erfüllt **alle Normen und Vorschriften, die von den weltweit wichtigsten Gesundheitsbehörden festgelegt worden sind.**

Diese Technologie wurde entwickelt, um nach einem präzisen und strengen Protokoll angewendet **zu werden, das die Qualität des Endprodukts garantiert.**



bti.[®]

Human
Technology